

Adreßbuch

der Städte

P o t s d a m

für

1930

Neunundfünfzigster Jahrgang

Zusammengestellt und herausgegeben von
A. W. Sahn's Erben, Potsdam, Kaiserstraße 3

Inhaltsverzeichnis für die Stadt Potsdam.

1. Teil.

Potsdam in Wort, Bild, Statistik; Verzeichnis der Behörden, Kirchen, Schulen und Vereine.

Seite		Seite		Seite		
	Potsdam als Sportstadt . . .	1	6. Wanderbewegung . . .	16	Oberpostdirektion	40
	Ehrentafel von Firmen und		7. Eheschließungen und Ge-		Oberpostkasse	40
	Geschäften	7	burten 1900—1927 . . .	17	Oberpräsidium der Provinz	
			8. Sterbefälle 1900—1927	17	Brandenburg	58
	Amts- und Landgericht . . .	49	9. Die Säuglingssterblich-		Hauptverwaltung	59
	Gerichtsgefängnis	49	keit 1912—1923 . . .	18	Sonderverwaltung	59
	Rechtsanwälte	49	10. Die Kindersterblichkeit	18	Oberrechnungskammer . . .	39
	Staatsanwaltschaft	49	11. Die häufigsten Todes-		Oberversicherungsamt . . .	43
	Arbeitsgericht	49	ursachen	19	Observatorien	45
	Amtsanwaltschaft	49	Bezirke der Arbeitsämter im		Öffentliche und städtische	
	Verzeichnis der gerichtlich		Bezirk des Landesarbeits-		Einrichtungen:	
	verpflichteten Sachver-		amts Brandenburg . . .	26	Flußbadeanstalten	11
	ständigen	50	Bezirkslehrerrat	44	Lichtspieltheater	11
	Verzeichnis der von der		Brandenburgische Landesän-		Plan des Schauspielhauses	10
	Handwerkskammer Berlin		stalt und Bethlehemiſtung		Potsdamer Schauspielhaus	10
	ernannten Sachverstän-		in Potsdam	46	Standesamt	10
	digen	51	Denkmäler	9	Städtische Beſehalle . . .	10
	Arbeitsamt Potsdam-Nowa-		Deutsche Reichsbahngesell-		Städtische Volksbücherei .	10
	wes	26	ſchaft	37	Warmbadeanstalt	11
	Arbeitsämter in der Provinz	26	Ergänzungsbeschaukasse für		Polizeipräſidium	46
	Bahnhof Potsdam	42	den Regierungsbezirk Pots-		Abteilung I—VI	47
	Berufsgenossenschaften, Ge-		dam	49	Abteilung H	47
	ſellſchaften, Banken, Zn-		Evang. Garnisonpfarramt . .	38	Abteilung Ka	47
	nungen:		Feuermeldestellen	37	Abteilung W	47
	Allgemeine Ortskranken-		Finanzamt	39	Abteilung Vs	47
	kaſſe für den Stadtkreis		Fürſorgebezirke	30	Nowawes (ZS.)	47
	Potsdam	36	Geobätisches Inſtitut	46	Polizeireviere	47
	Banken	37	Gewerbeauffichtsamt Pots-		Kriminal-Inspektion	47
	Berufsgenossenschaften . .	35	dam	43	Schutzpolizei	47
	Feuerſozietät der Provinz		Hauptpoſtamt	40	Potsdamſches Großes Waiſen-	
	Brandenburg	38	Hauptzollamt	45	haus	44
	Handwerkskammer zu		Heeresanwaltschaft	38	Preußiſche Staatsbehörden:	
	Berlin	35	Heeresverpflegungſamt . . .	38	Evangel. Oberkirchenrat . .	59
	Zunungen	36	Heeresverpflegungsſtelle . .	38	Finanzminiſterium	56
	Konſumgenossenschaft „Hoff-		Heeresunterkunſtſamt . . .	38	Juſtizminiſterium	56
	nung“ für Potsdam und		Heereswirtschaſts- und		Miniſterium für Handel und	
	Umgegend	36	Rechnungsamt 1 und 2. . .	39	Gewerbe	57
	Landkrankenkaſſe für den		Kathol. Garnisonpfarramt . .	38	Miniſterium des Innern . .	56
	Gemeindebezirk Potsdam	36	Kirchenbehörden:		Miniſterium für Landwirt-	
	Provinzial-Lebensverſiche-		Evangelische Kirche	59	ſchaft, Domänen und	
	rungsanſtalt Brandenburg		Katholische Kirche	60	Forſten	56
	in Frankfurt a. O.	38	Israelitiſche Gemeinden . .	60	Miniſterium für Volkswohl-	
	Bevölkerungsſtatistik:		Kirchen- und Schulweſen,		fahrt	58
	Fläche des Stadtgebietes . .	11	Krankenhäuser:		Miniſterium für Wiſſenſchaft,	
	Bevölkerungsſtand	11	Kirchen	31	Kunſt und Volksbildung	57
	1. Der natürliche Bevölke-		Kirchenbezirke der Stadt .	31	Preuß. Landtag	55
	rungswechſel 1928	12	Krankenhäuser	34	Preuß. Staatsminiſterium	
	2. Die fortgeſchriebene Be-		Schulanſtalten	32	und Staatsbehörden . . .	56
	völkerungszahl 1928	13	Kulturbauamt Potsdam . . .	44	Preuß. Staatsrat	55
	3. Geburten und Sterbe-		Landesverſicherungsanſtalt		Preußiſches Hochbauamt . .	43
	fälle 1920—1928	14	Brandenburg	46	Preußiſches Waſſerbauamt	
	4. Die Bevölkerung nach		Landwirtschaſtskammer . . .	46	Potsdam	44
	Konfeſſion uſw.	15	Militärbehörden	38	Preuß. Kataſteramt Potsdam	
	5. Die Bevölkerung nach		Oberförſterei Potsdam . . .	45	I und II	43
	dem Familienſtand	15			Provinzialbaura	44

	Seite		Seite		Seite
Ratswage	24	Deutsche Reichsbahngesell-		Standortkommando	38
Rechnungshof des Deutschen		schaft	41	Stempelverteiler	40
Reichs	39	Reichsbank	55	Steuern und Abgaben:	
Regierung	42	Reichsschuldenauschuß	55	Biersteuer	20
Reichsarchiv	39	Reichsschuldenverwaltung	55	Gemeindesteuer	22
Reichsbauamt	39	Reichsrayonkommission	55	Gewerbesteuer	20
Reichsbahn-Ausbejerrungs-		Reichsparmkommissar und		Grundwerbsteuer	20
werk Potsdam	41	Verwaltungs-Abbau-		Grundvermögensteuer	20
Reichsbahnbetriebsamt 7	41	kommission	55	Hauszinssteuer	20
Reichsbahn-Maschinenamt 3	41	Reichswassererschuß-Bezirkskasse		Kundesteuer	21
Reichsbahn-Verkehrsamt 5	42	Potsdam	49	Kanalbenutzungsgebühren	20
Reichsbahnwirtschaftshof		Reichswassererschuß-Polizei-		Kartensteuer	21
Potsdam	42	„Markt“ Potsdam	48	Müllabfuhrgebühren	20
Reichsregierung und Reichs-		Reichswassererschuß-Polizei-		Pauschsteuer	21
behörden:		kommando Potsdam	48	Straßenreinigungsgebühren	20
Bureau d. Reichspräsidenten	51	Echalterstunden der Post-		Bergnütungssteuer	20
Reichsrat	51	anstalten	40	Wertzunwachssteuer	20
Reichstag	51	Schauspielhaus	10	Telegraphenbauamt	41
Reichstagsabgeordnete des		Schlichtungsausschuß	43	Vereine:	60
Wahlkreises 4 Potsdam	51	Schulrat Potsdam I	44	Gesellige Vereine	60
Reichswirtschaftsrat	51	Sehenswürdigkeiten in Pots-		Kriegervereine und Vereine	66
Staatsgerichtshof für das		dam	9	ehem. Militärpersonen	66
Deutsche Reich	51	Staatliche Bildungsanstalt	44	Politische, nationale und	
Staatsgerichtshof zum		Staatliches Veterinär-Unter-		Kommunalvereine	70
Schutz der Republik	51	suchungsamt	49	Sonstige Vereine	75
A. Reichsregierung	51	Städtische Behörden und An-		Sportvereine	71
B. Reichsministerien und die		stalten:		Stenographievereine	73
ihnen bei- und nachgeord-		Amtsstellen	27	Vereine für gemeinnützige	
neten Stellen:		Bezirkseinteilung der Stadt		Zwecke	60
Auswärtiges Amt	51	(siehe Straßenverzeichnis) 289		Vereine für Gewerbe- und	
Reichsarbeitsministerium	53	Bezirkswohlfahrtsvorsteher		Standesinteressen	61
Reichsfinanzministerium	52	und Stellvertreter	29	Vereine für kirchliche Zwecke	65
Reichsministerium für die		Bezirksvorsteher	30	Vereine für Kunst und	
befestigten Gebiete	55	Feuermeldestellen	37	Wissenschaft	69
Reichsministerium für Er-		Magistratsmitglieder	26	Vereine für Musik und Ge-	
nährung und Landwirt-		Schiedsmänner und Stell-		sang	69
schaft	54	vertreter	30	Wohltätigkeitsvereine	73
Reichsministerium des		Stadtälteste	26	Verordnung über die Sonn-	
Innern	52	Stadtverordnete	26	tagsruhe im Handelsgewerbe	24
Reichsjustizministerium	53	Städtische Bezirksfürsorge-		Verorgungsamt	44
Reichspostministerium	54	rinnen	30	Wasser-, Gas- und Strom-	
Reichsverkehrsministerium	54	Vertraglich verpflichtete		tarife:	
Reichswehrministerium	52	Ärzte des städt. Wohl-		Elektrizitätstarife	24
Reichswirtschaftsministe-		fahrtsamts	29	Gasstarif	24
rium	53	Verwaltungsabteilungen	28	Wassertarif	23
C. Andere oberste Reichsbe-		Wohlfahrtspfleger in Waisen-		Was jeder wissen muß	VIII
hörden, Reichsanstalten		sachen	29	Berner Alfred-Vad	11
und Reichskommissionen	55				

2. Teil.

Alphabetisches Verzeichnis der Potsdamer Einwohner und Firmen
nach eigenen Angaben 77

3. Teil.

Verzeichnis der Straßen und Häuser in alphabetischer Reihenfolge 293
Verzeichnis der Hausbesitzer 449

4. Teil.

Verzeichnis der Ärzte, Apothekenbesitzer, Rechtsanwälte
sowie von Handel und Gewerbe nach Geschäftszweigen geordnet.

	Seite		Seite		Seite
Ärzte und Ärztinnen	473	Abdeckerei (privil.)	476	Althändler	476
Zahnärzte	475	Abschriftenbureau	476	Aluminium-Spezial-Geschäft	476
Tierärzte	475	Agenten für Versicherungs-		Aluminate	476
Apotheken	475	gesellschaften	476	Annoncenexpeditionen	476
Rechtsanwälte	475	Agenturgeschäfte	476	Antiquitätenhändler	476
Abbruchunternehmer	476	Akkumulatoren	476	Apparatebauanstalt	476

	Seite		Seite		Seite
Architekten	477	Dentisten	484	Gewächshausbau	491
Armaturenfabriken	477	Dextrinfabrik	485	Glas-, Porzellan- und Stein-	
Asphaltfabrik	477	Diätküche	485	gut-handlungen	491
Astrologie	477	Drahtgewebefabrik	485	Glasfermeister	491
Auktionatoren	477	Drechslermeister	485	Gold- und Silberwaren-	
Auskunftsstellen	477	Drogen- und Farbenhand-		Gold- und Silberwaren-	
Autofahrschulen	477	lungen	485	handlungen	492
Automobile	477	Droschken (s. Fuhrherren)	485	Grabdenkmalgeschäfte	492
Automobilführwesen	477	Düngemittel	485	Grammophone und Musik-	
Automobilreparaturen	478	Eichungsamt	485	werke	492
Autozubehör	478	Eierhandlungen	485	Graphiker	492
Bäckereien	478	Eis	485	Graveure	492
Bäckereibedarfsartikel	478	Eiscremefabrik	485	Grundstücksvermittlung	492
Bäckereiniederlagen	478	Eisen-, Stahl- und Kurz-		Grundstücks- und Gebäude-	
Badeanstalten	478	warenhandlungen	485	taxatoren	492
Badeeinrichtungen, Geschäfte		Eisenkonstruktionen	486	Gürtler	491
für	479	Elektrische Apparate	486	Gurkenhandlung	492
Bahnbedientene	479	Elektrische Bedarfsartikel	486	Gymnasiallehrer	492
Bandagisten und Bandagen-		Elektrische Heiz- und Koch-		Handarbeitsgeschäfte	492
händler	479	apparate	486	Handelschullehrer	492
Bankgeschäfte	479	Elektrische Licht- und Kraft-		Handschuhfabrikanten und Ge-	
Barbiere, Friseure und Pe-		anlagen	486	schäfte	492
rückenmacher	479	Elektromotoren	486	Haus- und Küchengeräte-	
Baumaterialien	479	Emailliergeschäfte	487	handlungen	492
Baumschule	480	Essigfabriken	487	Hebammen	493
Bauunternehmer und Bau-		Fahrradhandlungen und Re-		Heifehandlungen	493
geschäfte	480	paraturwerkstätten	487	Heilgehilfen	493
Beerbigungsinstitute	480	Farben	487	Heilkundige	493
Beleuchtungskörper	480	Färbereien und chemische		Heizungsanlagen und Repa-	
Benzin, Petroleum	480	Waschanstalten	487	raturen	493
Bettfedernhandlungen und		Faßhandlungen und -fabriken	487	Herberge	493
fertige Betten usw.	480	Feilenhauer	487	Heringsgroßhandlung	493
Bettfedernreinigungsanstalten	480	Feinstoffhandlungen und Kon-		Herrnartikel	493
Bibliotheken	480	serven	487	Herrren- und Knabengarde-	
Bierdruckapparate	481	Fenster und Türen	487	roben	493
Bierleitung-Reinigungs-In-		Fensterreinigungsinstitute	487	Hohlraumnäher	493
stitut	481	Feuerbestattung	487	Holzbearbeitungsfabriken und	
Bierverleger und Niederlagen	481	Firmenschrift	487	Schneidemühlen	493
Bildhauer	481	Fischermeister	487	Holzbohbauer	493
Bildleiteranlagen	481	Fischhandlungen	488	Holzhandlungen	493
Blumenbranche-Bedarfs-		Flaschenhandlung	488	Honiggroßhandlung	493
artikel	481	Fleischwerke	488	Honigkuchenfabriken	493
Blumenhandlungen und		Fliefengehäße	488	Hotels (siehe unter Gasthöfe)	490
Kranzbindereien	481	Frachverleihinstitut	488	Hühneraugenoperateure	493
Böttcher	482	Fremdenführer	488	Humoristen	493
Böhmnerarbeiten	481	Friseur	488	Hundeklinik	494
Bootsstände	481	Fruchtsaft	488	Hutfabriken und -geschäfte	494
Bootsverleiher	482	Fuhrgeschäfte	488	Hypothekenvermittler	494
Bootswerften	482	Furagehändler	488	Jalousiefabriken	494
Brauereien	482	Futterstoffe und Meile	488	Immobilien	494
Braueriniederlagen	482	Galanterie-, Leder- und Kurz-		Inbathrenwaren	494
Brunnenmacher	482	waren	488	Ingenieurbureaus	494
Buchbinder	482	Garagen	488	Innenarchitekt	494
Buchdruckereien	482	Gardinengeschäfte (s. Teppich-		Installationen	494
Buchhandlungen	482	u. w. Geschäfte)	489	Instrumente, chirurgische und	
Bücherreviforen	483	Gardinenwäscherei	489	medizinische	494
Büchsenmacher und Gewehr-		Gartenarchitekten	489	Instrumentenmacher	494
fabrikanten	483	Gärtner	489	Isoliermaterial	494
Bürstenmacher, Bürsten- und		Gärtnerbedarfartikel	489	Käsegroßhandlungen	495
Bürstenwarenhandlungen	483	Gasanstalten	489	Kaffee-Großhandlung	494
Bureaubedarfartikel	483	Gasbeleuchtungs- und Koch-		Kaffeelegereien und Spezial-	
Butterhandlungen	483	gegenstände	489	geschäfte	494
Champignonkulturen und		Gas-, Kanalisations- und		Kaffeerösterei en gros	494
handlungen	484	Wasserleitungsanlagen so-		Kalbbrennereibesitzer und	
Chemische Erzeugnisse	484	wie Reparaturen	489	Mörtelwerke	494
Chemische Fabrik	484	Gasthöfe und Hotels	490	Kammerjäger	494
Dachdeckergeschäfte	484	Gast- und Schankwirtschaften	490	Kanalisations- und Wasser-	
Damen- u. Mädchenkonfektion	484	Gastwirtsartikel	491	leitungsanlagen	494
Dampfmühle	484	Gelbgießer, Gürtler	491	Kapitalkauf	494
Dampfschiffahrt	484	Gerichtsvollzieher (siehe den		Karoffelwerke	495
Dampfschneidemühlen und		amtlichen Teil S. 49)	491	Kartoffelhandlungen	495
Hobelwerke	484	Gerüstbau	941	Kesselschmiede- und Refe-	
Dampfwaschanstalten	484	Getreidehändler	491	voirbau	495
Darmhandlungen	484				

	Seite		Seite		Seite
Kindergerberobengeschäfte	495	Mineralwasser und alkohol-		Sägewerke	506
Kinderwagenfabrik und -ge-		freie Getränke	501	Samenhandlungen	506
schäfte	495	Modeatelier	501	Sanitäre Anlagen	506
Klavierreparaturen	495	Möbelfabriken	501	Sargmagazine	506
Klavierschreiber	495	Möbelhandlungen	501	Sattlermeister	506
Kleinruderei	495	Möbelspeicher	502	Sauertrautfabrik	506
Klempnermeister	495	Möbelstoffgeschäfte (s. Teppich-		Schäftefabriken	506
Knopflochnäherei	495	usw. Geschäfte)	502	Schallplatten und Sprech-	
Küche und Kochfrauen	495	Möbeltransporteure	502	maschinen	506
Kohlen- und Holzhändler	495	Möbelverleihgeschäft	502	Schaufensterdekorateur	506
Kohlen säurevertrieb	496	Möbelverzierungen	502	Schiffstransporte	507
Kolonialwaren- und Lebens-		Motrichfabriken	502	Schirmfabriken und -geschäfte	507
mittelgroßhandlung	496	Motorräder	502	Schlachtereibedarf	507
Konditoreibedarfsartikel	496	Motorbootreparaturwerkstatt	502	Schlichtermeister	507
Konditoreien und Cafés	496	Mützenfabriken en gros	503	Schleifereien	507
Konfitüren	496	Musikalienhandlungen	502	Schlossermeister	507
Konservenfabriken	496	Annahme von Musikaufträgen	502	Schlossereien für Eisenkon-	
Kontrollkästen	496	Musik- und Gesanglehrer und		struktion	507
Korbmacher und Korbhändler	496	Lehrerinnen	502	Schmalzgroßhandlung	507
Korsettfabrikanten	497	Musikinstrumente	503	Schmiedemeister	507
Kraftfahrzeuge	497	Nähmaschinenhandlungen u.		Schneidemeister	507
Krankenpflegeartikel	497	Reparaturwerkstätten	503	Schneidermeisterinnen	508
Krankenwärter und Kranken-		Nährmittelfabrik	503	Schneiderinnen	509
wärterinnen	497	Obst- und Gemüsehandlungen	503	Schneelübgelei	509
Kunsthandlungen	497	Ole, Fette	503	Schnittmusteranfertigung	509
Kunst- und Landschaftsmaler	497	Optiker	503	Schokoladenhandlungen	509
Kunststein	497	Orgelbauer	503	Schornsteinauffäge	509
Kunststopfer	497	Orthopädisches Turninstitut	503	Schornsteinfeger (Bezirks-)	509
Kupferschmiede	497	Pantoffelfabriken	503	Schreibmaschinen- u. Rechen-	
Kupferwarenfabrik	497	Papiergroßhandlungen	503	maschinenreparaturwerk-	
Kürschner und Mützenmacher	497	Papierwaren, Schreib- und		statt	509
Kurzschrittlehrer	497	Zeichenmaterialien	503	Schreibmaschinenarbeiten	509
Lack- und Farben en gros	497	Parfümerien	504	Schreibmaschinen- u. Rechen-	
Lackierer	497	Parkett- und Stabböden	504	maschinen-Spezialgeschäft	509
Lampenfabriken resp. Bronze-		Parfänerie	504	Schuhmacher	509
warenfabriken	497	Parfänerie	504	Schuhfabrik	510
Landmesser	497	Parfänerie	504	Schuh- und Stiefelhand-	
Lederhändler	497	Parfänerie	504	lungen	510
Leihbibliotheken (s. Bibliothek)	498	Parfänerie	504	Seidenschirme und Lampen	510
Lesezirkel	498	Parfänerie	504	Seifenfabriken	510
Lichtpausanstalten	498	Parfänerie	504	Seifenhandlungen	511
Lichtspieltheater	498	Parfänerie	504	Seilermeister und Seiler-	
Lichtfabriken u. -handlungen	498	Parfänerie	504	warenhandlungen	511
Linoleumhandlungen	498	Parfänerie	504	Sicht-Karteien	511
Linoleumleger	498	Parfänerie	504	Siphons	511
Linoleumunterlegplatte	498	Parfänerie	504	Spediteure	511
Lithographische und litho-		Parfänerie	504	Spielwarenhandlungen	511
graphische Anstalten	498	Parfänerie	504	Spirituosengroßhandlung	511
Lottereeinnahmen	498	Parfänerie	504	Sportartikel	511
Mälzerei	499	Parfänerie	504	Sportchule	511
Magnetopaths	498	Parfänerie	504	Sprachlehrer u. -lehrerinnen	511
Maler	498	Parfänerie	504	Sprach- und Stimmheilung	511
Maler	498	Parfänerie	504	Sprechmaschinen und Platten	511
Malutensilien und Farben	499	Parfänerie	504	Stabböden und Parkett	511
Malzpräparate	499	Parfänerie	504	Staubsauger	511
Manufaktur- und Schnitt-		Parfänerie	504	Steindruckerei	511
warenhandlungen	499	Parfänerie	504	Steinhändler	511
Maschinenbauwerkstätten	499	Parfänerie	504	Steinmeggeschäfte (Grab-	
Masseure und Masseusen	499	Parfänerie	504	denkmäler)	511
Material- und Kolonialwaren	499	Parfänerie	504	Steinsetzmeister	511
Maurer Geschäfte	500	Parfänerie	504	Stellenvermittler	512
Mechaniker	501	Parfänerie	504	Stellmachermeister	512
Mechanische Strickereien	501	Parfänerie	504	Stempel- und Silberfabri-	
Mechandlungen	501	Parfänerie	504	kanten	512
Meiereien	501	Parfänerie	504	Stempelverteiler	512
Messerschmiede und Metall-		Parfänerie	504	Steuerberater	512
dampfschleifereien	501	Parfänerie	504	Stickerinnen	512
Metallgießerei und -dreherei	501	Parfänerie	504	Strickgarn- und Strumpf-	
Metallhandlung en gros	501	Parfänerie	504	warenhandlungen	512
Metallwarenfabriken	501	Parfänerie	504	Strickereien für Wolle	512
Milchhändler	501	Parfänerie	504	Stud- und Zementgeschäfte	512
Militäreffektenhandlungen		Parfänerie	504	Stuhlfluchtereien	512
und -fabriken	501	Parfänerie	504	Tanzstellen	512

	Seite		Seite		Seite
Tanzlehrer	512	Tuchhandlungen	514	Wäschegeschäfte und -fabriken	517
Tapeten- und Linoleumhandlungen	512	Türenhandlungen	515	Wasch- und Blättanstalten	517
Tapetierer und Dekorateur	513	Uhrmacher u. Uhrenhandlung	515	Weingroßhandlungen	417
Tapazierbedarfsartikel	513	Unterkunftsausstattungen für Anstalten	515	Weinhändler	517
Tapissier-, Gaze- und Stüchmusterhandlung	513	Verbandstoffhandlungen	515	Weinstuben	517
Taschenlampen, Batterien, Feuerzeuge	513	Vereinsabzeichen	515	Weißnäherinnen	517
Telephon- u. Signalanlagen	513	Vergolber	515	Wettannahmen	518
Teppich-, Möbelstoff- und Gardinen-spezialhandlungen	513	Vernickelungsanstalten	515	Wild- und Geflügelhändler	518
Theater	513	Versicherungs-gesellschaften und deren Vertreter	515	Wohnungseinrichtungen	518
Theater- und Maskengarderoben	513	Vervielfältigungsbureaus	516	Wohnungstausch und -vermittlung	518
Theaterfriseur	513	Verwaltungsrecht-räte	516	Wollgarn- und Wollwarenhandlungen	518
Tiefbau	513	Verzinnungsanstalt	516	Zahnärztliche Apparate	518
Tierkliniken	513	Viehändler	516	Zeitungsexpeditionen	518
Tischlereien	513	Vulkanisieranstalt	516	Zentralheizungs- und Warmwasserberei-tungsanlagen	518
Töpfermeister	514	Wach- und Schließgesellschaft	516	Zugschmiede	518
Träger	514	Wäger	516	Ziegeleibesitzer	518
Treppenbau	514	Waffen- und Munitions-handlungen	516	Zigaretten- und Tabakfabriken und -handlungen	518
Trichinenschauer	514	Wagenfabrikanter	516	Zimmereigeschäfte	519
Tricotagen	514	Warenhändler	517	Zucker-großhandlung	519
		Waren- und Möbelfretageschäfte	517	Zuckerwaren	519

Was jeder wissen muß!

Feuerwehr: Moltkestraße 1. T 5001 bei Feuer und sonstigen Gefahren

Feuerwehr: Moltkestraße 1. T 2611 (gewöhnlicher Verkehr)

Unfall: Städtisches Krankenhaus, Lürk-
straße 25/26. T 4221
und Feuerwehr, Moltkestraße 1. T 5001
(nicht Feuermelder ziehen)

Überfall: T 1212

Autodroschken-Anruf: T 2435

Potsdamer Tageszeitung: T 4251

Polizeireviere: über Polizeipräsidentium.
T 4151 (auch Revier 6 und 7
in Nowatwes)

**Bei Unfällen ist der Krankenwagen anzufordern vom Städtischen Kranken-
haus, T 4221, vom St.-Josephs-Krankenhaus, T 2728, vom Krankenhaus
Hermannswerder, T 2729 (nicht bei der Feuerwehr!).**

Öffentliche Feuermelder:

Augustastrafe 3
Auguste-Viktoria-Straße 11
Behlerstraße 4
Brandenburger Straße 41/42
Breite Straße 9
Burgstraße 18
Charlottenstraße 89
Kolonie Dajheim 1/2
Eisenhartstraße 12
Heiligengeiststraße 5
Hessestraße 19
Jägerallee 23
Am Kanal 8
Am Kanal 39
Auf dem Kietwitt 13
Alte Königstraße 3/4
Neue Königstraße 12
Neue Königstraße 66
Neue Königstraße 93
Kunersdorfer Straße 34
Leipziger Straße 19
Leipziger Straße
(Chausseehaus)
Lindenstraße 56

Luisenstraße 1
Am Alten Markt (Stadtschloß)
Margaretenstraße 29
Marienstraße 14
Moltkestraße 1 (Feuertwache)
Moltkestraße 33
Rabensbergweg 8
Ruinenbergstraße 3
Redlizer Straße 17
Saarmunder Straße 16
Schockstraße 1
Schützenplatz 1
Tornowstraße 2
Viktoriastraße 35
Viktoriastraße 81
Waldemarstraße 30
Gr. Weinmeisterstraße 15
Gr. Weinmeisterstraße 41
Weißenburger Straße 25
Am Bahnhof Wildpark
Alte Zauche 1
Zeppelinstraße 38
Zeppelinstraße 61
Zeppelinstraße 87

Telephonische Feuermeldestellen:

1. Polizeirevier: Nauener-Lor-Gebäude
 3. Polizeirevier: Friedrichstraße 2
 4. Polizeirevier: Kaiser-Wilhelm-Brücke
(Zollhaus)
 5. Polizeirevier: Luisenstraße 15
- Bahnhofswache (Polizei)
Siedlung Eigenheim
(Alte Zauche 49)
Jägerallee 23
Immensseestraße 5

1. Teil

Potsdam in Wort, Bild, Statistik



Verzeichnis

der Behörden, Kirchen, Schulen
Berufsgenossenschaften, Gesellschaften, Banken
Innungen und Vereine der Stadt Potsdam
sowie der Reichs- und Staatsbehörden



Grauer & Stoya **Potsdam**

Brandenburger Straße 28 / Ecke Jägerstraße

**Gardinen, Linoleum,
Läuferstoffe, Divandecken,
Teppiche, Tapeten**

Beachten Sie unsere 10 Schaufenster

Potsdamer Credit-Bank

Filiale der

Bank für Landwirtschaft

AKTIENGESELLSCHAFT

Potsdam, Charlottenstr. 45-47 mit Zweigstelle Luisenplatz

Z e n t r a l e :

Berlin SW 11, Dessauer Str. 26

Zahlreiche Niederlassungen in der Mark Brandenburg

u. a. in:

BEELITZ (*Mark*)

BORNSTEDT-BORNIM

GLINDOW (*bei Werder*)

KETZIN (*Havel*)

MICHENDORF

NAUEN

NOWAWES

WERDER (*Havel*)

TREUENBRIETZEN

Errichtung von Sparkonten mit günstiger Verzinsung

Bankgeschäfte jeder Art

für alle Berufe und Gewerbe

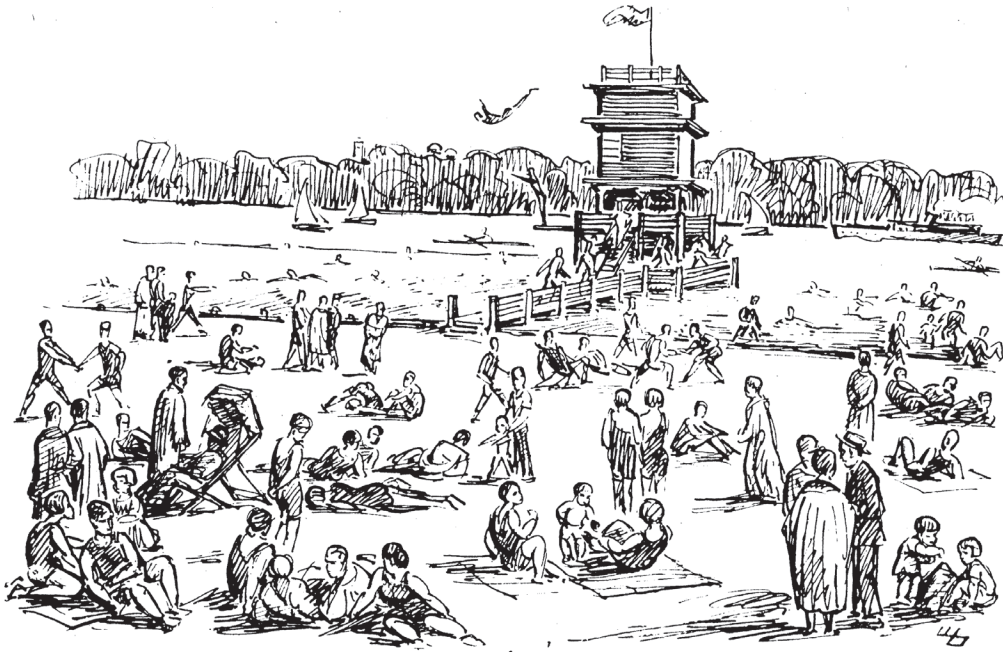


Abb. 1. Schwimmerkampfbahn und Strandbad auf dem „Luftschiffhafen“.

Potsdam als Sportstadt

Von Obermagistratsrat Dr. Bestehorn.

Das Adreßbuch einer Stadt ist ihre beste Chronik. Ungeschminkt, rein sachlich, berichtet sie über Personen und Gemeinschaften, bringt Straßen und Pläne. In diesem nüchternen Rahmen „Chronist“ zu sein über eine ganz besondere Art des gegenwärtigen Gemeinschaftslebens dieser Bevölkerung, ist besonders reizvoll, verpflichtet jedoch zugleich zu wissenschaftlicher Strenge. Der Chronist fühlt hier eine doppelte Verantwortung, nämlich einmal Berichterstatter zu sein für seine Zeitgenossen, darüber hinaus aber auch für alle Zukunft.

Es erscheint vielleicht vermessen, an die Spitze dieses neuen Adreßbuches eine Abhandlung zu setzen mit dem Thema „Potsdam als Sportstadt“. Und doch können wir dies bei der Stadt Potsdam ohne Bedenken tun. Es wird sogar gut sein, dem Bürger dieser Stadt in einem knappen Überblick diese besondere Seite der Stadt vor Augen zu führen. Potsdam ist eine „Fremdenstadt“, dank seiner geschichtlichen Überlieferung. Die Wirtschaft der Stadt ist auf den dauernden Zustrom von Fremden eingestellt. Wenn nun der moderne Sport neben „Alt-Potsdam“ und „Sanssouci“ dazu beiträgt, diesen Fremdenstrom beträchtlich zu verstärken, so bringt dieser Sport neben seiner ideellen Bedeutung damit für die Stadt zugleich einen ganz besonderen wirtschaftlichen Nutzen. Eine weise Stadtregierung muß diese Wirkung des

Sportes erkennen und zum Wohle der gesamten Stadtwirtschaft ausbauen.

Es kann nicht Aufgabe dieser „Sportchronik“ sein, die Sportvereine Potsdams im einzelnen aufzuzählen. Darüber gibt das Adreßbuch an anderer Stelle genaue Auskunft, hier wollen wir die Stadt Potsdam mehr vom geographischen Gesichtspunkt mit ihren verschiedenen Sportmöglichkeiten kennzeichnen.

Wie bunt schillernd als Sportstadt ist in dieser Hinsicht unser Potsdam, dank dem Schicksal, das dieser Stadt ihr einziges Umland gab.

Ihr Schwimmer und Ruderer, ihr Waldläufer und Segler, was wäret ihr in einer Wüste von bloßem Sand, und all ihr andern, die ihr in dieser klaren Heimatluft eure Leibeskräfte von Erfolg zu Erfolg steigert.

Dankt dem Schicksal, daß ihr gerade in dieser reinen Naturlandschaft groß werden durftet.

Wer eine Landkarte zu lesen versteht, wem das geographische Bild eine Angelegenheit des ästhetischen Schauens ist, der muß entzückt sein beim Anblick der Karte der Stadt Potsdam und Umgebung. So reich gegliedert in Wasser und Wald, in Bruch und Wiese, in Höhe und Tiefe ist wohl kaum eine andere Landschaft im deutschen Lande; und das Wasser, die Havel mit ihren Seen, ist in dieser Landschaft bestimmend.