

Adreßbuch

der Städte

Nowawes und Werder

sowie der Gemeinden

Bergholz, Bornim, Bornstedt, Caputh, Crampnitz
Drewitz, Eiche, Fahrland, Ferch, Geltow, Glindow
Golm, Michendorf, Nedlitz, Neubabelsberg, Nikolassee
Saarmund, Sacrow und Wannsee

für

1930

Neunundfünfzigster Jahrgang

Zusammengestellt und herausgegeben von
A. W. Hahn's Erben, Potsdam, Kaiserstraße 3

5. Teil

Stadt Nowawes

Nowawes in Wort und Bild



Verzeichnis der Behörden und Vereine



Alphabetisches Namenverzeichnis der Einwohner



Verzeichnis der Straßen und Häuser der Stadt
in alphabetischer Reihenfolge



Handels- und Gewerbeverzeichnis
nach Geschäftszweigen geordnet



Anzeiger für Nowawes

der Potsdamer Tageszeitung

Amtliches Publikations-Organ
der Stadterwaltungen Potsdam und Nowawes



von Reichs- und Staatsbehörden
sowie der umliegenden Gemeinden

Verlag: A. W. Haysn's Erben

Geschäftsstelle: Nowawes, Eisenbahnstr. 1

Sprechstunden der Redaktion nur 10-11 Uhr, Eisenbahnstraße 1
Mündlicher Rat in Rechtsjachen, Auskünfte in Miet- und Grund-
stücksachen Dienstags nachmittags 5 1/2-6 1/2 Uhr, Eisenbahnstraße 1

Nebenstellen:

1. W. Rühring, Priesterstraße 40c, Ecke Grenzstraße
2. K. Schmidt, Ludwigstraße 5a, Ecke Wilhelmstraße
3. B. Münzberg, Luisenstraße 8
4. E. Herberg, Friedrich-Ebert-Platz 1, Ecke Turnstraße
5. Fr. Krüper, Goethestraße 15
6. G. Weiß, Lindenstraße 21
7. B. Hoffmann, Kaiserstraße 72, Ecke Berliner Straße
8. A. Lüder, Großbeerenstraße 205, Am Bahnhof Drewitz
9. M. Reimann, Yorckstraße 54, Ecke Großbeerenstraße
10. H. Steinweg, Steinstücken, Steinstraße
11. G. Grieser, Großbeerenstraße 140

**Unsere Nebenstellen verabfolgen
Monats- u. Wochenabonnements für Selbstabholer**

Einzelnummern sind täglich zu haben

Inhaltsverzeichnis für die Stadt Nowawes.**Nowawes in Wort und Bild, Verzeichnis der Behörden und Vereine.**

	Seite		Seite		Seite
Nowawes	523	Schießmänner	528	Kriegervereine	531
Chrentafel	524	Dienststellen im Rathaus .	525	Politische Vereine	532
		Freibad	529	Sonstige Vereine	532
		Arbeitsamt Potsdam		Sportvereine	532
		Nowawes	529	Stenographenvereine	533
Unfallmeldebienst, Rettungs-		Oberlinhaus, Diakonissen-		Vereine für Gewerbe und	
und Krankenbeförderungswesen	679	Mutterhaus	529	Standesinteressen	529
Verzeichnis der Behörden, Kirchen, Schulen, Anstalten	524	Postamt	524	Vereine für Kunst- und Wissenschaft	531
Allgemeine Ortskrankenkasse	529	Städtische Behörden und Anstalten	525	Vereine für Musik und Gesang	531
Verzeichnis der Fürsorgebezirke	526	Vereine:		Wohltätigkeitsvereine	533
		Gemeinnützige Vereine	529	Was jeder wissen muß	678
		Gesellige Vereine	529		
		Kirchliche Vereine	530		

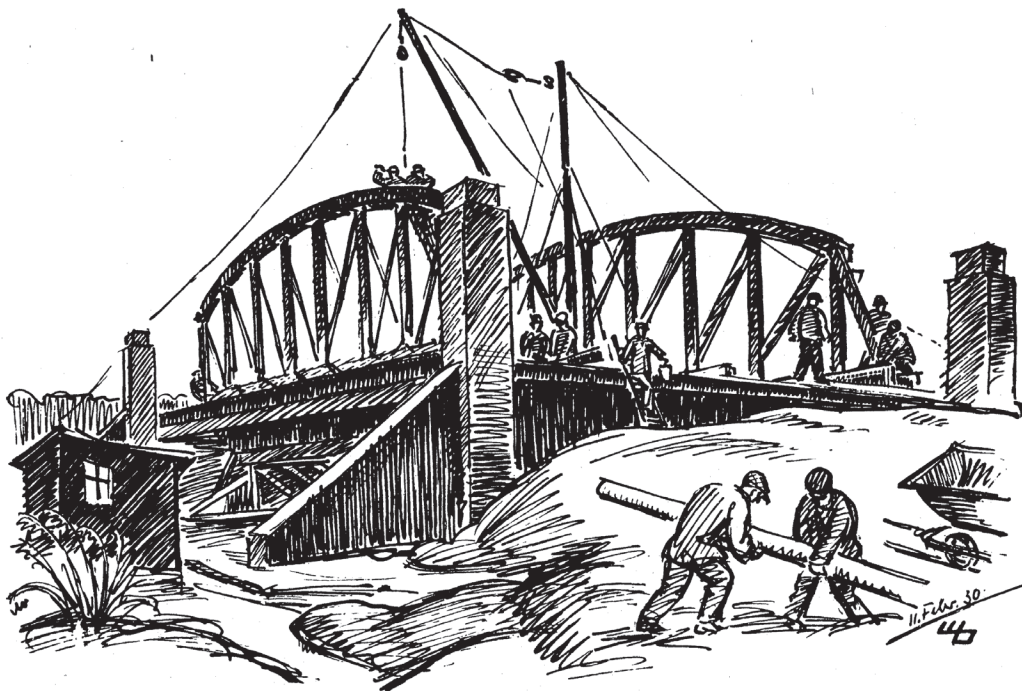
Verzeichnis der Straßen in alphabetischer Reihenfolge.

	Seite		Seite		Seite
Alhornstraße	606	Grenzstraße	618	Mittelstraße	640
Albrechtstraße	606	Großbeerenstraße	619	Mozartstraße	641
Alexanderstraße	606	Großbeerenchauffee	625	Mühlenstraße	641
Althoffstraße	606	Havelstraße	625	Müllerstraße	642
Inhaltstraße	606	Heideweg	626	Neue Straße	642
In der Aue (Bergstücken)	606	Heimdalstraße	626	Obinstraße	642
Auguststraße	607	Heinestraße	626	Park Wabelsberg	662
Bäckerstraße	608	Herderstraße	626	Patrizierweg	642
Barberowweg	608	Hermannstraße	626	Pestalozzistraße	643
Beethovenstraße	608	Horstweg	627	Plantagenstraße	643
Berliner Straße	609	Hubertusdamm	627	Priesterstraße	643
Bethlehemkirchplatz	609	Hufarenstraße	627	Rathenaufstraße	646
Bismarckstraße	610	Verlängerte Hufarenstraße .	628	Ratzweg	647
Blücherstraße	610	Jagdschloß Sternstraße	628	Rebowstraße	647
Blumenweg	611	Jägersteig	628	Reuterstraße	648
Böckmannstraße	611	Jahnstraße	628	Roonstraße	648
Bülowstraße	612	Kaiserstraße	628	Rosenstraße	648
Charlottenstraße	613	Karlstraße	628	Rotdornweg	649
Dianastraße	613	Kaybachstraße	630	Scharnhorststraße	649
Domstraße	613	Kirchstraße	630	Scheffelstraße	649
Donarstraße	613	Kleiststraße	630	Schillerstraße	649
Eichenweg	613	Klopstockstraße	631	Schüßendamm	649
Eisenbahnstraße	613	Körnerweg	631	Schulstraße	650
Hermann-Ende-Straße	614	Karl-Korrmann-Weg	631	Stahnsdorfer Straße	650
Fontanestraße	614	Kreuzstraße	631	Steinstraße	652
Freiligrathstraße	614	Leßingstraße	632	Turnstraße	652
Freiaplatz	614	Lindenstraße	633	Umlandstraße	654
Friedrich-Ebert-Platz	614	Lorzingstraße	635	Viktoriastraße	654
Friedrichkirchplatz	614	Ludwigstraße	635	Wallstraße	654
Friedrichstraße	615	Luisenstraße	636	Wiesenstraße	656
Friesenstraße	616	Lutherplatz	638	Wilhelmstraße	656
Fürstenweg	616	Lutherstraße	638	Yordstraße	659
Gartenstraße	617	Lühowstraße	638	Zietenstraße	660
Am Gehölz	617	Marienstraße	639	Ziegenfarm	662
Goethestraße	617	Merkurstraße	640		

Verzeichnis der Ärzte, Apothekenbesitzer, Rechtsanwälte sowie von Handel und Gewerbe, nach Geschäftszweigen geordnet.

	Seite		Seite		Seite
Ärzte	664	Aluminiumgießerei	664	Automobilreparaturen	665
Apothekenbesitzer	664	Apparate-Bauanstalt	664	Autozubehör	665
		Architekten	664	Bäckereien	665
Agenturgeschäfte	664	Asphaltgeschäfte	665	Bandagisten	665
Akkumulatoren	664	Autofahrschule	665	Bauengeschäfte	665
Althändler	664	Automobilführwesen	665	Barbiere und Friseur	665

	Seite		Seite		Seite
Baumaterialien	665	Folierwerk	669	Polsterwaren	672
Baunternehmer und Bau- geschäfte	665	Juweliere	669	Posamentenfabrik	672
Bierverleger	665	Kaffeelagererei	669	Posamentierwaren	672
Bildhauer	666	Kaff- und Mörstelwerk	669	Produktenhändler	672
Blumenhandlungen	666	Klavierhändler	669	Pughandlungen	672
Böttcher	666	Klavierstimmer u. Rep.	669	Radiogeschäfte	673
Bootsbauer	666	Klempnereien	669	Räucherwarenhandlungen	673
Brauereineiberlagen	666	Kochfrau	669	Rechtsanwälte	664
Brunnenbauer	666	Kohlen- und Holzhandlungen	670	Reform-Nährmittel	673
Buchbindereien	666	Kolonial- und Materialwaren	670	Reklamemaler	673
Buchdruckereien	666	Konbitoreien	670	Rosßhächter	673
Buchhandlungen	666	Konfektion	670	Sack-, Plan- und Zellfabrik	673
Bücherreviforen	666	Konfitürenhandlungen	670	Samenhandlung	673
Buntpapierdruckerei	666	Korbmacher und Korbhändler	670	Sargmagazin	673
Butterhandlungen	666	Krankenpflegerin	670	Sattlermeister	673
Chemische Fabriken	666	Kürschnermeister	670	Schäftefabrik und Stepper	673
Dachbedereigeschäfte	666	Kunst- und Landschaftsmaler	670	Schirm- und Stockfabrikanten	673
Damenfrisiergeschäfte	666	Kunststein	670	Schlichtereien	673
Damen- und Mädchenkonfek- tion	666	Kupferschmied	670	Schleiferei	673
Dentisten	666	Lackfabrik, Farben und Leime	670	Schlossermeister	673
Drechsleri	667	Ladierer	670	Schmiedemeister	673
Drogen- und Farbenhand- lungen	667	Landmesser	670	Schneidermeister	673
Eisengiesserei	667	Leberhandlungen	671	Schneider für Damen	673
Eisen- und Stahlwaren usw.	667	Lehrspiele	671	Schneiderinnen	673
Eisen- und Stanzwerk	667	Lidolfabrik	671	Schornsteinfegermeister	674
Eiswerk	667	Linoleum und Tapeten	671	Schuhfabriken	674
Elektrische Apparate	667	Lokomotivfabrik	671	Schuhmacher	674
Elektrische Licht- und Kraft- anlagen	667	Lotteriecinnehmer	671	Seifenhandlungen	674
Elektromotoren	667	Maler	671	Speibiteur	674
Färbereien und chemische Waschanstalten	667	Manufaktur- und Schnitt- warenhandlung	671	Spiel- und Galanteriewaren	674
Fahrradhandlungen	667	Markisen	671	Spinnereien und Webereien	674
Fahrradbege	667	Maschinenbauwerkstatt	671	Sprechmaschinen und Schall- platten	674
Fensterreinigungsinstitut	667	Massageure und Masseusen	671	Staatarbeiten	674
Fischhandlungen	667	Maurermeister	671	Steinmezmeister, Stukkateure	674
Fleischwerke	667	Mechanische Werkstätten	671	Steinlegmeister	674
Fliefengeschäfte	667	Messerschmied	671	Stellmacher und Wagenbauer	674
Fuhrgeschäfte	667	Metallbetten	671	Stempelveiler	674
Furagehändler	667	Metallwarenfabrik	671	Steuerhndikus	674
Gärtner	668	Milchhändler	671	Stridereien	674
Garagen und Tankstelle	668	Mineralwasserfabriken	671	Strumpfwarenfabrik	675
Gamaschenfabrik	668	Möbelfabriken	672	Tapezierer und Dekorateure	675
Garbinengeschäft	668	Möbelhandlungen	672	Teppichfabriken	675
Gasanstalt	668	Möbelpolierer	672	Terrazzo- und Zementbau- geschäft	675
Gast- u. Schankwirtschaften	668	Möbeltischlerei	672	Tiefbau	675
Gas, Wasser, Kanalisation	668	Molkereiprodukte	672	Tischereien	675
Geflügelzüchtere	668	Motorboots-Ausstattungen	672	Töpfermeister	675
Geldschrankfabrik	668	Musik- und Gesanglehrer und Lehrerinnen	672	Trichinenschau	675
Gewächshausbau	668	Musikapellen	672	Tuchfabriken	675
Glasbläser	668	Nähmaschinen	672	Tuchhandlungen	675
Glasmeister	668	Nagelfabrik	672	Uhrmacher u. Uhrenhandlung	675
Glas- und Steingutwaren	668	Nußholzhandlungen	672	Vorbandsstoffe	675
Grundstücksmakler	668	Obst- und Gemüsehandlungen	672	Vierviältigungsbureau	675
Handarbeiten und Stidereien	669	Optiker	672	Viehändler	675
Hausmusikgeschäft	669	Orthopädische Apparate	672	Vulkanisieranstalt	675
Hebammen	669	Pantinenmacher	672	Wäschegegeschäfte und -fabriken	675
Heilkundige	669	Papierfabrik	672	Warenrebitthaus	675
Herrenartikel	669	Papierwaren, Schreib- und Zeichenmaterial	672	Wach- und Plättanstanlen	675
Herren- u. Knabenbekleidung	669	Parkettleger	672	Weine	676
Hörapparate	669	Polwaren	672	Woll- und Strumpfwaren	676
Holzhandlungen	669	Pensionat	672	Werkzeug- und Maschinenbau	676
Hypotheken	669	Pfandleihe	672	Wild- und Geflügelhand- lungen	676
Isalouiefabrik	669	Photographische Handlungen und Artikel	672	Zeitungsverlage	676
Ingenieure	669	Photographische Ateliers	672	Zentralheizungen	676
Installateure	669	Pflüßeebrennerei	672	Zigarrenhandlungen	676
		Pflüsch- und Krimmerfabrik	672	Zimmermeister	676



Die neue Nuthebrücke am Horstweg stellt eine wichtige Verbindung zwischen Nowawes und der Saarmunder Chaussee (Kolonie Eigenheim) her

Nowawes.

Als das Adreßbuch für die Städte Potsdam, Nowawes und Werder im Jahre 1928 der Öffentlichkeit übergeben wurde, schrieb ich in meinem Vorwort, daß auf dem Gebiete der Großen Sandscholle ein völlig neuer Stadtteil im Entstehen begriffen sei. Diese Entwicklung hat in der bis heute verstrichenen Zeitspanne weiter gute Fortschritte gemacht.

Zu den 69 Eigenheimen sind auf dem Gebiete der Großen Sandscholle 59 neue hinzugekommen, so daß auf diesem Gebiete heute 128 Eigenheime entstanden sind. Der Mieterverband hat bis jetzt 33 Neubautwohnungen und die „Gewoba“ 183 Neubautwohnungen errichtet. Hierzu kommen die 18 Wohnungen des Arbeiter-Bauvereins an der Ecke Nord- und Großbeerenstraße und die im Entstehen begriffenen 60 Wohnungen der „Djoreila“ an der Althofstraße und dem Baberottweg.

Von der Stadt selbst ist der neue Straßenzug der Großbeeren- und Kathenaustraße fertiggestellt worden; ein Obdachlofenheim ist geschaffen worden; die Nuthebrücke im Zuge des Horstweges ist weiter gefördert worden; für Neuanlegung von Straßen auf dem Gebiete der Großen Sandscholle und in Bergstäden sowie für Verbesserung von alten Straßen sind erhebliche Mittel aufgewandt worden.

Auf Grund des Gesetzes über die Auflösung der Gutsbezirke ist der frühere Gutsbezirk Babelsberg in den Stadtbezirk Nowawes eingemeindet, so daß nunmehr die Gesamtgröße der Stadt Nowawes rund 12,3 Quadratkilometer beträgt.

Diese kurzen Angaben mögen genügen, um darzutun, daß das kommunale Leben der Stadt Nowawes trotz der Schwere der Zeiten zu weiteren Entwicklungen vorwärtsdrängt. Gewiß mag manchem das Tempo der kommunalen Entwicklung nicht schnell genug erscheinen, anderen wiederum noch vieles auf allen Gebieten für unsere Stadt wünschenswert und erstrebenswert erscheinen, was noch nicht geschaffen ist. Wir müssen uns aber bewußt sein, daß auch der kommunalen Arbeit durch die wirtschaftlichen Verhältnisse Grenzen gezogen werden. Jedenfalls gibt uns das, was in den letzten Jahren weiter in Nowawes geschaffen worden ist, die Gewähr dafür, daß auch in der Zukunft mit einer weiteren gesunden Entwicklung der Stadt Nowawes zu rechnen ist, die in letzter Linie dem Wohle jedes einzelnen Einwohners zugute kommt.

Wenn Hand in Hand damit auch die wirtschaftlichen Verhältnisse in unserem Vaterlande einer Besserung entgegengehen und wenn ferner zielbewußte Arbeit der städtischen Körperschaften geleistet wird, so können wir mit Zuversicht der Zukunft der Industriestadt Nowawes entgegensehen.

Hoffen wir, daß die Zeiten nicht allzulern sind, wo die kommunale Selbstverwaltung auf Grund besserer wirtschaftlicher Verhältnisse auch wieder in der Lage sein wird, nicht nur unbedingt notwendige, sondern auch wünschenswerte Aufgaben zu erfüllen.

Rosenthal, I. Bürgermeister.

Ehrentafel von Firmen und Geschäften,

die seit 1905 und länger in Nowawes bestehen.

(Die Zahlen bedeuten die Gründungsjahre.)

Über 150 Jahre

Richard Heilbrun 1751

Über 100 Jahre

D. R. Salemeher 1820

Über 75 Jahre

Otto Ebel 1836
Bruno Seyfara 1830
Otto Thal 1835

Über 50 Jahre

Robert Böhm 1880
Emil Delod 1877
Moritz Fischer (Helene Krentel) 1867
Otto Geride 1860
Hermann Haase 1878
Franz Kliner 1874
Hermann Köhler 1877
Paul Krüger 1875
Lange & Jacoby 1860
Hugo Menze 1866
Adolf Pitsch 1880
Alfred Steiner 1875
Stern-Drogerie (Fritz u. Willi Richter) 1875
L. Vortisch 1873
E. Wassermann 1878
R. Weise & Sohn 1878
Max Wegener 1876
Wilhelm Ziegler 1876
Anton Zimmermann 1875

Über 25 Jahre

Adolf Auerbach 1887
Friedrich Babel 1904
Feodor Barkow 1903
Otto Bergemann 1901
Gustav Blant 1882
Walter Breslau 1902
Hermann Bhl 1883
Cohnstedt & Klemm 1892
Hermann Delod 1897
Gustav Dräger 1896
Paul Fix 1897
Emil Fleischer 1895
Karl Frank 1903

Max Franke 1895
Otto Freudenberg 1900
R. Frommert 1887
Hans Fuchs 1895
Giacomo Gallo 1905
Franz Göhr 1897
Dr. Graf & Comp. 1889
Paul Grell 1895
Haase & Ruß 1900
Karl Hampe 1897
Hermann Hanide 1882
Eugen Hesse 1894
Paul Höhne 1898
Bruno Hoffmann 1901
Karl Hozák 1884
Richard Hugo 1882
Max Huhn 1898
Paul Kalbe 1894
Albert Kieper 1889
Karl Körber 1905
Kunze & Kraberg 1885
Emil Lehmann 1901
Paul Leifegang 1900
Otto Lemm 1896
Linden-Apothek (Paul Baron) 1898
Max Lüscher 1902
August Mayer 1898
Mech. Jute- und Hanfweberei 1884
Carl Michaelis (P. Balz) 1889
Max Michaelis 1899
Michaelis & Behrend 1900
Möbel-Müller 1890
Albert Müller 1887
Fritz Müller 1900
Wilhelm Mülling 1892
Wilhelm Paul 1890
August Brißlaff 1882
Albert Redlich 1884
Paul Rieck 1901
A. Schaumann 1905
Ewald Scherfenberg & Sohn 1897
Karl Schild 1905
Paul Schnell 1889
Wilhelm Schröter 1879
Karl Sotfsched 1898
Otto Sotfsched 1890
Robert Spörl 1894
Paul Vetter 1887
Heinrich Voefsch 1887
August Wolf 1893
Fritz Zander 1905
Max Zimmermann 1899

Verzeichnis der Behörden, Kirchen, Schulen, Anstalten und Vereine von Nowawes.

Postamt.

Lindenstr. 69/70.

Fernsprechanschlüsse: a) für Verwaltungsangelegenheiten (Amtsvorsteher) T 7118; b) für Postbetriebs-, Kassen- u. Rundfunkangelegenh. T 7117; c) für Telegraphen- und Fernsprechangelegenheiten T 7115; d) für Telegraphenbau T 7116.

Postdirektor: Weirich (Amtsvorsteher).

Oberpostinspektor: Welz (Postamtschauptkasse).

Postinspektor: Barby (Betriebsaufsicht).

Oberpostsekretär: Bufowniak (Auskunftsstelle und Amtszimmer).

Oberpostsekretäre: Freber, Gorgas, Jacob, Jacobs.

Postassistenten: Uebischer, Seidel.

Telegraphenassistentinnen: Reichel, Thalheim.

Postanwärter: Schröder.

Oberpostkassierer: Berndt, Fischer, Herzog, Hoffmann, Guth, Jung, Lüdemann, Ludwig, Lutz, Meister, Strauß, Vogel, Voß, Gliese.

Postkassierer: Kaiser, Kluge, Krohn, Kruschel, Liebe, Nest, Pieper, Schmidt, Schönherr, Schreiber, Wegener, Wampfler, Wude, Welle.

Hilfspostkassierer: Gall.

Postbote: Pape.

Telegraphenoberleitungsauffeher: Sibert, Deter.

Telegraphenleitungsauffeher: Lehmann.

Schalterdienststunden der Ortspostanstalten in Nowawes:

Hauptpostamt: Wertzeichenverkauf aller Art werktags von 8—7, Sonn- und feiertags von 8—9; Brief- und Geldannahme nur werktags von 8—7; Ausnahme und Ausgabe von Paketen nur werktags von 8—12 und 3—6; Telegrammannahme ununterbrochen; Brief-, Zeitungs- und Geldausgabe werktags von 8—7, Sonn- und feiertags von 8—9.

Postagentur: Großbeerenstraße 103; **Poststelle A:** Uhlandstraße 6; **Poststelle B:** Großbeerenstraße 27; **Poststelle C:** Großbeerenstraße 176; Brief-, Geld-, Paket- und Telegrammannahme nur werktags von 8—7.

Die öffentlichen Fernsprechstellen sind zugänglich: im Hauptpostamt von 7—7, auf dem Bahnhof von 4—3.30, bei der Postagentur und den Poststellen nur werktags von 8—7.

Privatöffentliche Fernsprechstellen befinden sich beim Gastwirt Bode, Plantagenstr. 22; bei Griese, Großbeerenstr. 140; Profé, Großbeerenstr. 59; Weiß, Lindenstr. 21; Wolter, Marienstr. 1; Zühke, Luisenstr. 33. Sie sind während der Geschäftsstunden der Inhaber zugänglich.

Privatöffentliche Verkaufsstellen für Postwertzeichen unterhalten: Gebauer, Wallstr. 17; Hoeibel, Priesterstr. 74; Rieck, Eisenbahnstr. 9; Gliech, Stahnsdorfer Str. 18; Weiß, Lindenstr. 21; Wolter, Marienstr. 1; Wischoff, Priesterstraße 47; Profé, Großbeerenstr. 59; Wese-ner, Goethestr. 32; Schmidt, Karlstr. 26; Zühke, Luisenstr. 33; Witte, Nordstr. 3; Griese, Großbeerenstr. 140; Thiede, Großbeerenstr. 206; Bellin, Zietenstr. 38; Zweiniger, Scharnhorststr. 12; Müller, Mittelstraße 6.

Sie sind während der Geschäftsstunden der Inhaber zugänglich.

Städtische Behörden und Anstalten.

Stadtverwaltung, Rathaus, Priesterstraße 82. Geöffnet von 7½—3 Uhr. (Ausnahmen bei einzelnen Dienststellen). **T** 7731 bis 7739.

Erster Bürgermeister: Walter Rosenthal.

Zweiter Bürgermeister: Dr. Franz Litterscheid.

Stadtkämmerer und Stadtrat: Friedrich Schmidt.

Unbesoldete Stadträte: Bruno La Grange, Max Singer, Paul Kirk, Ewald Messerschmidt, Paul Kummel, Alfred Gebauer, Hugo Wollmershäuser.

Stadtverordnetenvorsteher: Paul Fleischmann.

Stadtverordnetenvorsteher-Stellvertreter: Oskar Roth.

Stadtverordnete: Max Schröder, Erich Schulz, Anna Kamin, Elsa Decker, Paul Nath, Paul Wolter, Georg Landahl, Gertrud Banicek, Max

Horchler, Otto Günther, Paul Rottstock, Wilhelm Schulz, Franz Tich, Otto Machate, Reinhold Henschel, Karl Seebergen, Richard Schulze, Paul Höhne, Emil Lotat, Fritz Münzberg, Emil Miegel, Wilhelm Linde, Edmund Quappe, Alfred Gehrke, Artur Müller, Oswald Richter, Emil Duch, Walter Schente.

Dienststellen im Rathaus.

Stadthaupt- und Steuerkasse: Zimmer 20—23. Für Publikumverkehr geöffnet von 8½—12½, Sonnabends bis 10½ Uhr.

Revisionsabteilung: Zimmer 22 in der Stadthauptkasse.

Finanz- und Personalabteilung: Zimmer 24 u. 25.

Zentralbureau: Zimmer 30.

Buchdruckerei und -binderei: Zimmer 4.

Steuernamt: Zimmer 39—42. Für Publikumverkehr geöffnet täglich von 9—2 Uhr, Sonnabends bis 1 Uhr.

Wirtschaftsamt und Grundstücksverwaltung: Zimmer 34—36. Betriebsbureau: Zimmer 38; Fuhramt: Bethlehems Kirchplatz 9; Klärstation: Gartenstraße; Garten- und Friedhofsverwaltung: Goethestraße 45, 46.

Wohnungsamt: Priesterstraße 81. Sprechstunden für Wohnungsuchende Montags und Freitags von 9—1 Uhr.

Stadtbauamt I und II: Zimmer 48—50.

Verwaltungsbureau des Bauamts: Zimmer 45.

Juristisches Bureau: Zimmer 27. Mieteinigungsamt, Kleingartenamt, Konzeptionsangelegenheiten.

Schulamt: Zimmer 33.

Wohlfahrtsamt: Amtsvormund: Zimmer 10; Hauptabteilung: Zimmer 13; Unterstützungsabteilung: Zimmer 11; Kriegsbeschädigtenfürsorge: Zimmer 12; Kriegerhinterbliebenenfürsorge: Zimmer 19; Sozial- und Kleinrentnerfürsorge: Zimmer 13; Versicherungsangelegenheiten: Zimmer 13; Gesundheits- und Jugendamt: Zimmer 43 und 44; Stadtarzt u. Fürsorgerinnen: Zimmer 15 und 16; Säuglings-, Klein- und Pflegekinderfürsorgestelle: im Kellergeschoß des Beethoven-Lyzeums; Lindenstraße; Tuberkulose-Fürsorgestelle: im Kreiskrankenhaus, Lindenstraße; Kindertagesheim: Havelstraße 14; Alters- und Kinderheim: Neubabelsberg, Böckmannstraße; Sportplätze, Sportheim, Jugendherberge: Priesterstraße; Obdachlosenheim: Gartenstraße 55.

Standesamt: Pestalozzistraße 4. Nur wochentags geöffnet. An Feiertagen die auf einen Werktag fallen, von 9—10 Uhr.

Stadtbücherei: Scharnhorststraße 23. Geöffnet: Montags von 5½—7½ Uhr, Donnerstags von 5½—7½ Uhr, Sonnabends von 5—7 Uhr.

Verkehrsbureau Verkehrsverein (E. S.): Rathaus, Zimmer 2.

Kreis Schulinspektion Potsdam I: Schukat Feuer, Wannsee, Neue Kreisstraße 25, Post Neubabelsberg. **T** Wannsee 6622.

Kreisarzt: Kreismedizinalrat Dr. Geißeler, Potsdam, Am Kanal 4a. **T** 2723.

Feuerlöschwesen: Feuerwache: Scharnhorststraße 23, **T** 7308; Feuerlöschkommissar: Stadtbaumeister Kluge, **T** 7349; Oberbrandmeister: Röper, Lindenstraße 35, **T** 7349; Brandmeister: Witt, **T** 7349.

Feuermeldestellen: Städt. Fuhrpark, Bethlehems Kirchplatz 9; Adolf Nitsch, Bismarckstraße 12/17; Polizeiwache 6, Bülowstraße 1; Polizeiwache 7, Böckmannstraße; Fleischmeister Adam, Friedrichstraße 2; Garten- und Friedhofsinspektor Rant, Goethestraße 41; Fabrikbesitzer Gönow, Gartenstraße 1/3; Kaufmann Blank, Großbeeren-

straße 1; Bäckermeister Knoop, Meißstr. 11; Restaurateur Wernitz, Großbeerenstraße 205; Brandmeister Witt, Lindenstraße 22; Maurer- und Zimmermeister Schönbeck, Plantagenstr. 14; Bäckermeister Bowitz, Priesterstraße 39; Kaufmann Hoppenstedt, Priesterstraße 40c; Kaufmann Kofsch, Rathenaustraße 34; Tierarzt Wollmann, Wallstraße 45; Fuhrherr Frau, Wilhelm-

straße 17; Fuhrherr Grünefeld, Wilhelmstraße 83; Restaurateur Lanf, Bietenstraße 13.

Feuerwache: Scharnhorststraße, Ede Anhaltstraße.
Feuermeldungen, Unglücksfälle, Krankenauto nur T 7308.

Oberbrandmeister: Röper, T 7349 (Privat).

Brandmeister: Witt, T 7349 (Privat).

Verzeichnis der Fürjorgebezirke (Bezirkseinteilung).

Bezirk	Der Bezirk umfaßt	Bezirksvorsteher	Stellvertreter
1	Mühlenstraße Neue Straße	Zimmermann, Karl Mühlenstr. 3	Natebus, G. Hermannstr. 6
2	Hermannstraße Luisenstraße Park Wabelsberg	Zinkler, Wilhelm Luisenstr. 19	Gadow, Karl Luisenstr. 40
3	Wilhelmstr. 1—116, außer 21, 31, 33, 35, 37 und 39	Epröbde, Mag Wilhelmstr. 96	Hohenschild, Albert Wilhelmstr. 77
4	Havelstraße Wiesenstraße	Habeck, Paul Havelstr. 20	Ludwig, Fritz Havelstr. 32
5	Friedrichstraße Lindenstr. 51—87 Wilhelmstr. 21, 31, 33, 35, 37 und 39	Friedrich Klingner Lindenstr. 81	Brandt, Franz Lindenstr. 59
6	Charlottenstraße Eisenbahnstr. 1 bis Ende Bismarckstraße Moltkestraße (bis Bismarckstr.) Priesterstr. 74—81 Noonstraße	Mose, Fritz Bismarckstr. 4	Ritter, Wilhelm Bismarckstr. 1
7	Auguststraße Ludwigstraße	Hempel, Wilhelm Auguststr. 14	Frohberg, Georg Auguststr. 2
8	Grenzstraße Priesterstr. 41—73	Siegel, Willi Priesterstr. 52	Beck, Jean Mühlenstr. 9
9	Lutherstraße Priesterstr. 1—35	Kuschel, Reinhold Priesterstr. 19	Seiling, Karl Priesterstr. 25
10	Bäckerstraße Friedrichkirchplatz	Hanide, Hermann Priesterstr. 11	Delock, Emil Friedrichkirchplatz 1
11	Althoffstraße Anhaltstraße Lindenstr. 1—50, 87a—92 Regowstraße	Pfauder, Theodor Regowstr. 1	Bathe, Olga Schützenamm 35
12	Kirchstraße Mittelstraße	Blage, Mag Kirchstr. 12	Lud, Adolf Mittelstr. 11
13	Kreuzstraße Müllerstraße Turnstr. 1—14, 49—51	Bilius, Karl Turnstr. 8	Richter, Adolf Kreuzstr. 4
14	Friedrich-Ebert-Platz Wallstraße	Wuttgerreit, Leopold Friedrich-Ebert-Platz 2	Ebert, Kurt Wallstr. 6
15	Karlstraße Turnstr. 15—48	Steinbach, Oskar Karlstr. 43	Döring, Otto Karlstr. 17
16	Marienstraße Priesterstr. 36—40c	Dost, Richard Marienstr. 16	
17	Goethestraße Lessingstraße Plantagenstraße	Hentschel, Karl Lessingstr. 28	Sowada, Franz Lessingstr. 28

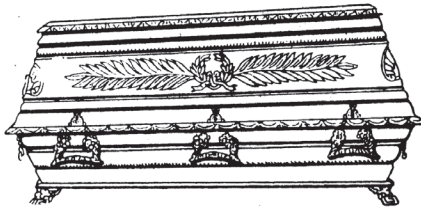
Sarg-Magazin und Beerdigungs-Institut

HERMANN DOBBRUNZ, Tischlermeister, NOWAWES

Bülowstraße 20

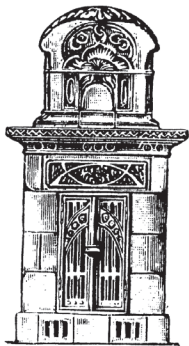
*Särge
in allen Größen*

Fernsprecher 7505



*für Erd- und
Feuerbestattung
stets vorrätig*

Gegründet 1911



Max Lüscher, Töpfermeister
Nowawes, Mittelstr. 22

Fernsprechanschluß: Nr. 7461 ■

Ausführung von
Mehrzimmerheizung durch Kachelöfen

Beseitigung jeder Rauchplage ■

Spezial-Fliesengeschäft Emil Kurtze

Nowawes, Großbeerenstraße 31

Gegründet 1910

Fernspr. Potsdam 7250

Ausführung von Wand- und Fußbodenbelägen

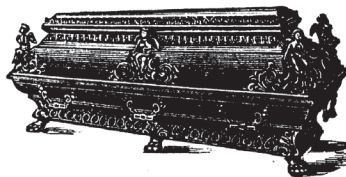
Otto Gerickes Sargmagazin

Gegründet 1860

Nowawes, Priesterstraße 19

Fernsprecher : 7192

*Großes
Lager von Särgen
in Holz und Metall
für Erd- und
Feuerbestattung*



*Trauerdekorationen
leihweise
Innere Ausstattungen
in jeder Art
und Preislage*

Alphabetisches Verzeichnis der Einwohner und Firmen nach eigenen Angaben.

Es bedeutet: **B** = Bankkonto, **P** = Postcheckkonto Berlin NW 7, **T** = Fernsprechananschluß.

A.

- Abendshön**, Gustav, Dachdecker, Karlstr. 22.
Abig, Ewald, Arbeiter, Karlstr. 36.
Abraham, Julius, Kaufmann, Wilhelmstr. 36.
Abramowski, Johanna, Mittelschullehrerin i. R.,
 Heimdalstr. 6a.
Abrahamsohn, Günter, Kaufmann, Anhaltstr. 3.
 T 7654.
Abromeit, Erich, Arbeiter, Lindenstr. 46.
 — Julius, Arbeiter, Ludwigstr. 4.
Adenhausen, Wilhelm, Dreher, Großbeerenstr. 270.
 — Wilhelm, Kupferschmied, Susarenstr. 7.
Aderhausen, Otto, Dreher, Lützowstr. 7.
Adershausen, Martha, Falzerin, Friedrichstr. 13.
Adam, Gustav, Maurer, Blumenweg 4.
 — Kurt, Bautechniker, Blumenweg 4.
 — Max, Mechaniker, Rathenaufstr. 32.
 — Otto, Automobilfuhrbetrieb, Blücherstraße 14.
 T 8142.
Adameit, August, Schlosser, Gartenstr. 20.
 — Kurt, Handlungsgehilfe, Wilhelmstr. 58.
Adams, Max, Cheffoch, Marienstr. 26.
Adlung, Wilhelm, Monteur, Priesterstr. 27.
Aderhof, Erwin, Werkzeugmacher, Bülowstr. 8.
Adolph, Albert, Webermeister, Plantagenstr. 9.
 — Alfred, Maler, Priesterstr. 35.
Adonat, Emil, Arbeiter, Wilhelmstr. 41/43.
Adrian, Paul Heinz, Chiroprakter, Heinestraße 16.
 B D.-Bank, Dresdner Bank. P 89922.
 T 8371.
Affeld, Franz, Werkmeister, Berliner Str. 76.
Ahl, Fritz, Schlosser, Althoffstr. 2.
Ahlert, Fr., Tischler, Luisenstr. 46.
 — Hermann, Maurer, Marienstr. 6.
Ahme, Heinrich, Kaufmann, Uhlandstr. 22. B Bank
 für Landwirtschaft. P 164438.
Ahr, W., Gärtner, Park Babelsberg, Matrosenhaus.
Ahrend, Elise, Arbeiterin, Gartenstr. 20.
Ahrendt, Bruno, Kaufm., Friedrichstr. 21. T 7280.
 — Paul, Zigarrenhaus, Friedrichstr. 21. T 7280.
 — Paul, Zigarrenhandlung, Wilhelmstr. 81.
Ahrens, Albert, Werkmeister, Großbeerenstr. 64.
 — Hermann, Schmied, Schornhorststr. 12.
 — Selma, Witwe, Friedrichkirchplatz 1.
Alandt, Ferd., Pensionär, Friedrich-Ebert-Platz 2.
 — Pauline, Witwe, Marienstr. 7.
 — Willi, Werkmeister, Großbeerenstr. 1.
Albat, Fritz, Maurer, Friedrichkirchplatz 6.
Albegth, F., Arbeiter, Luisenstr. 13.
 — Gustav, Zeitaufnehmer, Yorkstr. 49.
Albien, Emma, Rentnempfängerin, Wallstr. 12.
 — Franz, Arbeiter, Plantagenstr. 13.
 — Hermann, Arbeiter, Goethestr. 47.
Albrecht, August, Friseur, Lindenstr. 9.
 — Emil, Rentner, Habelstr. 24.
 — Friedrich, Werkmeister, Noonstr. 3.
 — Gertrud, Witwe, Goethestr. 49.
 — Gustav, Händler, Lindenstr. 29.
 — Hermann, Küster, Priesterstr. 22.
 — Pauline, Witwe, Zietenstr. 13.
Alexander, Bruno, Fabrikarbeiter, Beethovenstr. 33.
 — Hedwig, Wilhelmstr. 57.
**Allgemeine Ortskrankenkasse für Nowawes u. Um-
 gegend**, Yorkstr. 32. T 7327.
Allrich, Ernst, Arbeiter, Jahnstr. 4.
Alpermann, S., Werkstr., Ahornstr. 28/32. T 7511.
 — Johann, Kaufmann, Zietenstr. 27a.
- Alperstädt**, Max, Betriebsleiter, Bülowstr. 21.
Alsdorf, Luise, Rentner, Steinstr. 3.
Alsleben, Emilie, Witwe, Bismarckstr. 2.
 — Johannes, Kleinrentner, Karlstr. 22.
 — Otto, Schlosser, Yorkstr. 5.
Altenau, Richard, Rechtsanwalt und Notar, Lin-
 denstraße 87. Sprechst.: 3½—6. B Girof.
 Potsd. P 26708. T 7333.
Altendorf, Georg, Kellner, Kleißeinstr. 1.
Altenkirch, Elisabeth, Neue Str. 11.
 — Karl, Arbeiter, Kleißeinstr. 4.
Alter, Erwin, Handlungsgehilfe, Marienstr. 18.
 — Franz, Reichsbahnarbeiter, Karlstr. 4.
 — Otto, Marienstr. 18.
Altman, August, Arbeiter, Wilhelmstr. 61/63.
 — Reinhold, Arbeiter, Friesenstr. 6.
Ambach, August, Kleinrentner, Rehowstr. 22.
 — Franz, Tischlermeister, Lessingstr. 4.
 — Max, Bankdirektor, In der Aue 41. T 7071.
Ambree, Erich, Arbeiter, Turnstr. 48.
Amelang, Alfred, Kutscher, Augustastr. 44.
Amelungjen, Hans, Pensionär, Kleißeinstr. 16.
 — Marie, Witwe, Friedrichstr. 11.
 — Paul, Kaufmann, Großbeerenstr. 3.
 — W., Rangierführer, Lindenstr. 18.
Amort, Ernst, Angestellter, Marienstr. 23.
Amtsberg, Karl, Kaufmann, Schillerstr. 7. T 7638.
Anderle, Hermann, Arbeiter, Wilhelmstr. 57.
Anders, Auguste, Lehrerin i. R., Bülowstr. 9.
 — Georg, Kaufmann, Stahnsdorfer Straße 107.
 P 99176. T 7178.
Andreas, Friedrich, Schlosser, Lützowstr. 16.
 — Gustav, Lehrer, Rosenstr. 18.
 — Karl, Bühnenarbeiter, Zietenstr. 21.
 — Paul, Oberstereotypenr, Lessingstr. 38.
 — Rudolf, Rentner, Rosenstr. 18.
 — Willi, Bäckermeister, Rehowstr. 21.
Andreasson, Hugo, Mechaniker, Großbeerenstr. 28.
Andree, Erich, Stellmacher, Rosenstr. 25.
Andrikowski, Franz, Maurer, Wilhelmstr. 51.
Andrew, Karl, Portier, Lindenstr. 87a.
Anger, Max, Kaufmann, Dianastr. 16. T 7914.
Angermann, Agnes, Buchhalterin, Priesterstr. 27.
Anhoff, Wilhelm, Tapezierer, Eisenbahnstr. 9.
Anhut, Joseph, Maurer, Blücherstr. 5.
Anker, Franz, Weber, Stahnsdorfer Str. 18.

Anzeiger für Nowawes Potsdamer Tageszeitung

Redaktion und Expedition
Eisenbahnstraße 1

Juristische Sprechstunde:
jeden Dienstag, nachmitt.
von 5½—6½ Uhr

Annahme von Inseraten
Herstellung sämtlicher Druckerarbeiten
bei billigster Berechnung

Fernsprechananschluß Nr. 7406
